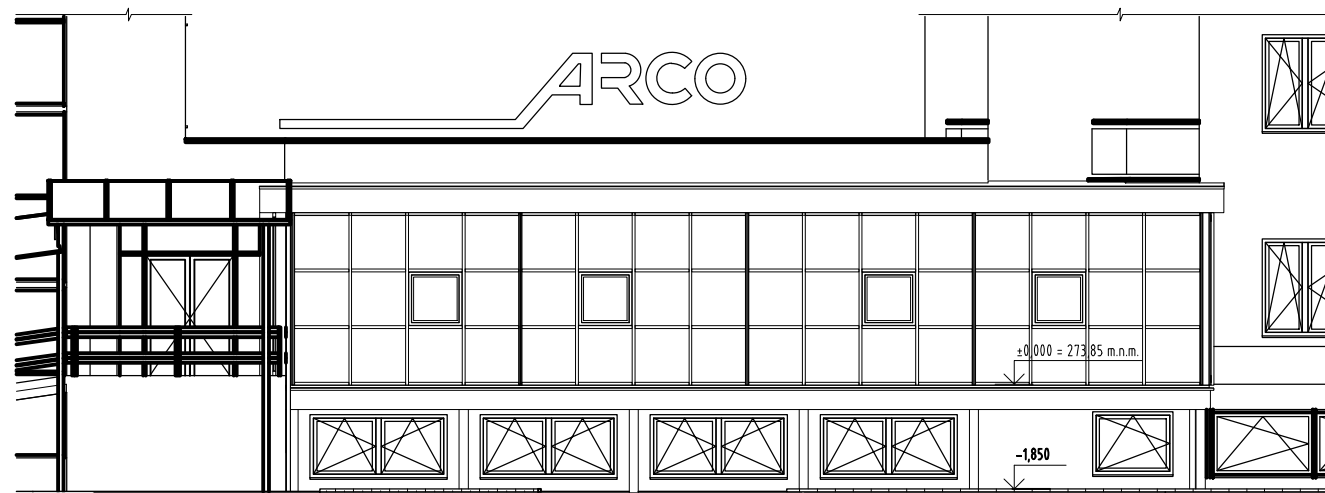


Južný pohľad

10

Situácia



### LEGENDA

HRANICA POZEMKU  
EXISTUJÚCA STAVBA KLÚ  
PRÍSTAVBA JEDÁLNE

VODOVOD  
PLYNOVOD  
KANALIZÁCIA  
ELEKTRIKA



### Poznámka PBS:

- Ovládací prvok "CENTRAL STOP", "TOTAL STOP" sa v stavbe nenachádza
- Pre väčšiu prehľadnosť sú odstupové vzdialenosti vykreslené v pôdoryse PBS

832

831

835

836

840

833

834

837

Prístavba jedálne 839

± 0,000=273,85 m.n.m.

838

842

921/3

847

841

Jestvujúci požiarny  
hydrant podzemný

ul. 17. novembra

ZODP.PROJEKTANT	ŠPECIALISTA PO	VYPRACOVAL	<b>PO</b> projekt Ing. Eleonóra Tomaníková Ing. Miroslav Tomaník Jesenského 277/30 017 01 Považská Bystrica www.poprojekt.com	
Ing. arch. Milan Rožník	Ing. Eleonóra Tomaníková	Ing. Eleonóra Tomaníková		
OKRES :	Trenčín		FORMÁT	2 A4
STAVEBNÍK :	Kúpeľno-liečebný ústav Ministerstva vnútra SR ARCO, ul. 17 novembra 6, 914 51 Trenč. Teplice		DÁTUM	08/2021
MIESTO STAVBY :	Trenčianske Teplice, ul. 17 novembra 6		ST. PROJEKTU	RP
NÁZOV STAVBY :	KLÚ MV SR ARCO - prístavba jedálne		Č. ZÁKAZKY	PO-042-21
	B7 - Protipožiarna bezpečnosť stavby		MIERKA	M 1 : 400
OBSAH VÝKRESU :	Situácia		PARÉ Č.	VÝKRES Č. 1